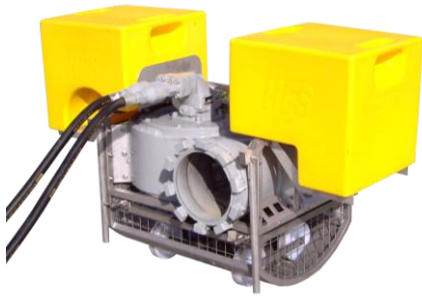


## DRÄNKBAR HFS-PUMP TILL HYDROSUB 60

Den dränkbara HFS-pumpen är byggd för pumpning av stora vattenmassor. I kombination med HYDROSUB 60 går det att nå en kapacitet på upp till 20 000 liter/min. Pumpen är monterad i en demonterbar ram av rostfritt stål med två flytkroppar. Beroende på omständigheterna kan pumpen användas utan flytkroppar eller till och med utan ramen, t ex på svåråtkomliga platser. Den speciella lättvikts- och lågfriktionsslangen på 12 tum kan enkelt rullas ut av en enda person. De enskilda slangarna sätts ihop med en enkel låsrem.



Dränkbar pump i SS-ram med 2 flytkroppar



HS60 på släpvagn med en dränkbar pump



Demonterbar ram, pump och flytkroppar



Utlopp från dränkbar pump



12-tumsslang med låsremskoppling

# DRÄNKBAR HFS-PUMP TILL HYDROSUB 60



HS60 med medar



HS60 i släpvagnsversion

## Tekniska specifikationer för dränkbar pump:

**Material:**

- Pump: Aluminium
- Impeller: Aluminium
- Ram: Rostfritt stål
- Slang: 12 tum av PVC-belagd polyester

**Vikt:** Ca 130 kg  
**Utlopp** 10-tums specialkloppning  
**Drivs av:** HydroSub 60

## Prestanda i kombination med HS60:

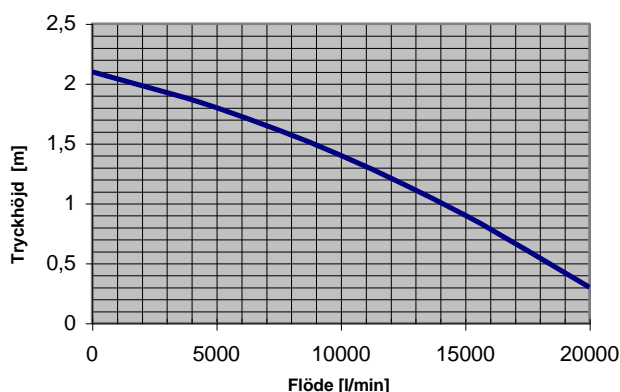
**Kapacitet:**

- 20 000 liter/min vid 0,3 bar
- 15 000 liter/min vid 0,9 bar
- 10 000 liter/min vid 1,4 bar
- 5 000 liter/min vid 1,8 bar

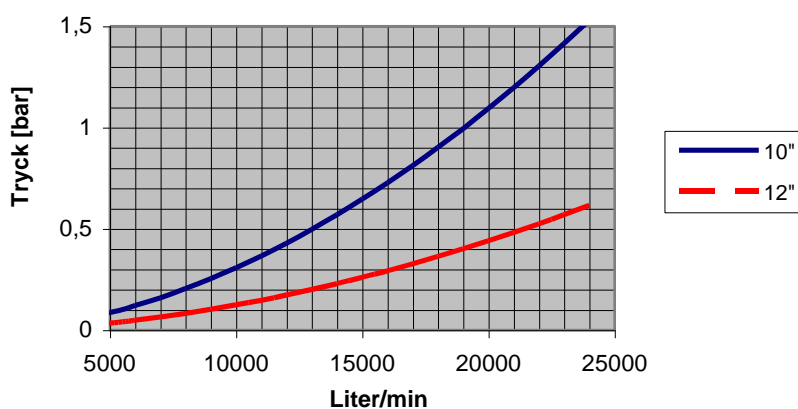
Avstängningstryck 2,1 bar (tryckhöjd 21 meter)

**Exempel:**  
 Med 5 meters tryckhöjd och en 20 meter lång 10-tumsslang kan ett flöde på 16 000 liter/min erhållas.

### Prestanda dränkbar HFS-pump



### Tryckförlust slang [bar/100 meter]



# Svebab